



Resitrix[®] CL

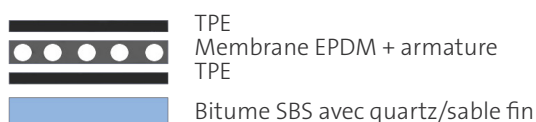
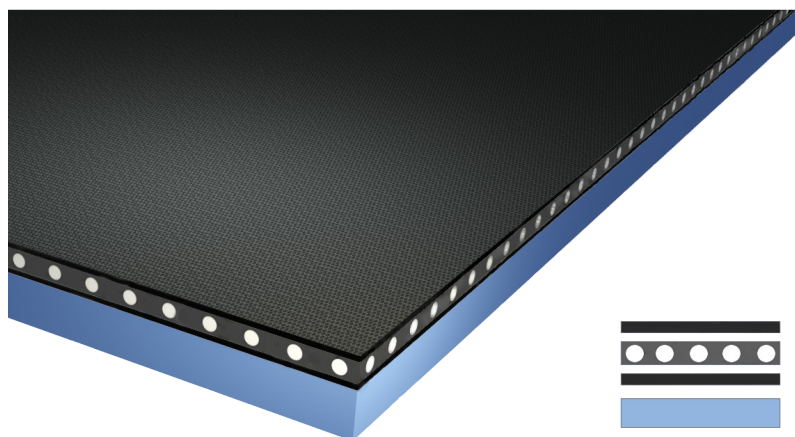
Description

Resitrix[®] CL est une membrane d'étanchéité en EPDM compatible avec le bitume, avec des recouvrements soudables. La membrane se compose de:

- d'une couche supérieure en caoutchouc EPDM avec un treillis d'armature interne en fibre de verre et pourvue des deux côtés d'une couche de liaison spéciale en TPE,
- une sous-couche en bitume modifié SBS,
- la face inférieure est sablée au quartz/sable fin.

Resitrix[®] CL a plusieurs applications:

- collée en partie courante de la toiture avec la colle polyurethane PU-LMF-02,
- soudé/collé avec des bitumes chaudes/réchauffés.



Caractéristiques du produit

Caractéristiques	Norme	Valeur déclaré / Déviation
Épaisseur	EN 1849-2	3,1 mm (-5 % / + 10 %)
Largeur	EN 1848-2	1,00 m (-0,5 % / + 1 %)
Longueur	EN 1848-2	10,00 m (-0,5 % / + 5 %)
Masse surfacique	EN 1849-2	3,50 kg/m ² (-5 % / + 10 %)

Information technique

Caractéristiques	Norme	Performance
Stabilité dimensionnelle	EN 1107-2	≤ 0,5 %
Étanchéité sous pression de l'eau	EN 1928	étanchéité à l'eau à 10kPa
Résistance à la traction	EN 12311-2	≥ 400 N / 50 mm
Élongation (à la rupture de la membrane)	EN 12311-2 B	≥ 300 %
Résistance à la déchirure au clou	EN 12310-1	≥ 200 N
Flexibilité à basse température	EN 495-5	≤ - 30 °C
Résistance au pelage des joints	EN 12316-2	≥ 80 N / 50 mm
Résistance au cisaillement des joints (20°C)	EN 12317-2	≥ 200 N / 50 mm
Pénétration dynamique – EPS 150	EN 12691 B	≥ 2000 mm
Résistance à la charge statique - Béton	EN 12730 B	≥ L20
Réaction au feu extérieur	EN 13501-5	Broof (t1) structures disponibles
Exposition aux produits chimiques liquides, y compris	EN 1847	sur demande

Stockage

Les rouleaux doivent être stockés debout sur une surface propre et lisse, sans protubérances tranchantes, à l'abri des intempéries, de préférence à l'intérieur et à l'abri de la lumière directe du soleil.

Durée de conservation: 24 mois dans l'emballage d'origine.

Préparation

- La surface doit répondre aux conditions suivantes:
 - sec,
 - propre,
 - exempt d'huile, de graisse et de poussière.
- Éliminer tous les objets tranchants et corps étrangers qui se trouvent sur le chantier.
- Si nécessaire, comblez les différences de niveau / fissures à l'aide des matériaux appropriés.
- Evitez tout contact avec:
 - huiles: huiles végétales, huiles minérales, dérivés du pétrole,
 - graisses.

Application avec colle partielle colle polyuréthane PU-LMF-02

Le colle polyuréthane PU-LMF-02 est appliqué, via deux trous dans le fond du bidon, sur le substrat de manière rayée. La consommation est d'environ 200 g/m². Pour ce faire, appliquer 6 bandes de colle par m de largeur de travail dans la zone du milieu et des bords et 8 bandes de colle par m de largeur de travail dans la zone des angles. Il est recommandé d'attendre 5 à 10 minutes avant d'appliquer le Resitrix[®] CL sur la colle. Il faut éviter que la colle ne coule dans le chevauchement. Après 30 minutes, appliquer le Resitrix[®] CL au rouleau.

Application en adhérence sur toute la surface avec du bitume chaud

La membrane Resitrix[®] CL peut être installée avec une adhérence sur toute la surface en utilisant du bitume chaud 110/130 ou un vernis adhésif.

- Avant de dérouler, verser du bitume chaud 110/130 sur le support ou réchauffer une couche de bitume existante (sous-couche de type V3, V4, P3, P4 ou feuille de bitume modifié SBS d'une épaisseur min. de 3 mm). Ne chauffer que devant le rouleau de Resitrix[®] CL et maintenir le brûleur à un angle suffisant, loin du chevauchement de la rangée précédente. Eviter que le bitume chaud ne pénètre dans la couche adjacente. La quantité de bitume doit être suffisante, environ 1,5 kg/m². Faire rouler la couche dans le bitume chaud et presser.

Ou bien

- Un vernis adhésif est appliqué sur toute la surface du support, après quoi une sous-couche bitumineuse VP 45/30 à répartition de la pression de vapeur est placée sur le support ainsi préparé. Les bandes Resitrix[®] CL sont déroulées dans le bitume réchauffé.

Joints

- Les recouvrements sont soudés exclusivement à l'air chaud à l'aide, par exemple, d'une machine à souder automatique Leister ou d'une buse plate manuelle de 40 mm de large.
- Il faut veiller à ce que le bitume s'écoule uniformément du joint. Il est interdit de souder les chevauchements avec le chalumeau.

Remarques

- Consultez le manuel de pose ou contacter le service technique de VM Building Solutions pour des informations supplémentaires sur le mode d'application ou sur les propriétés de la membrane Resitrix[®] CL.
- Nous conseillons également de se référer aux Notes d'Information Technique du Buildwise.